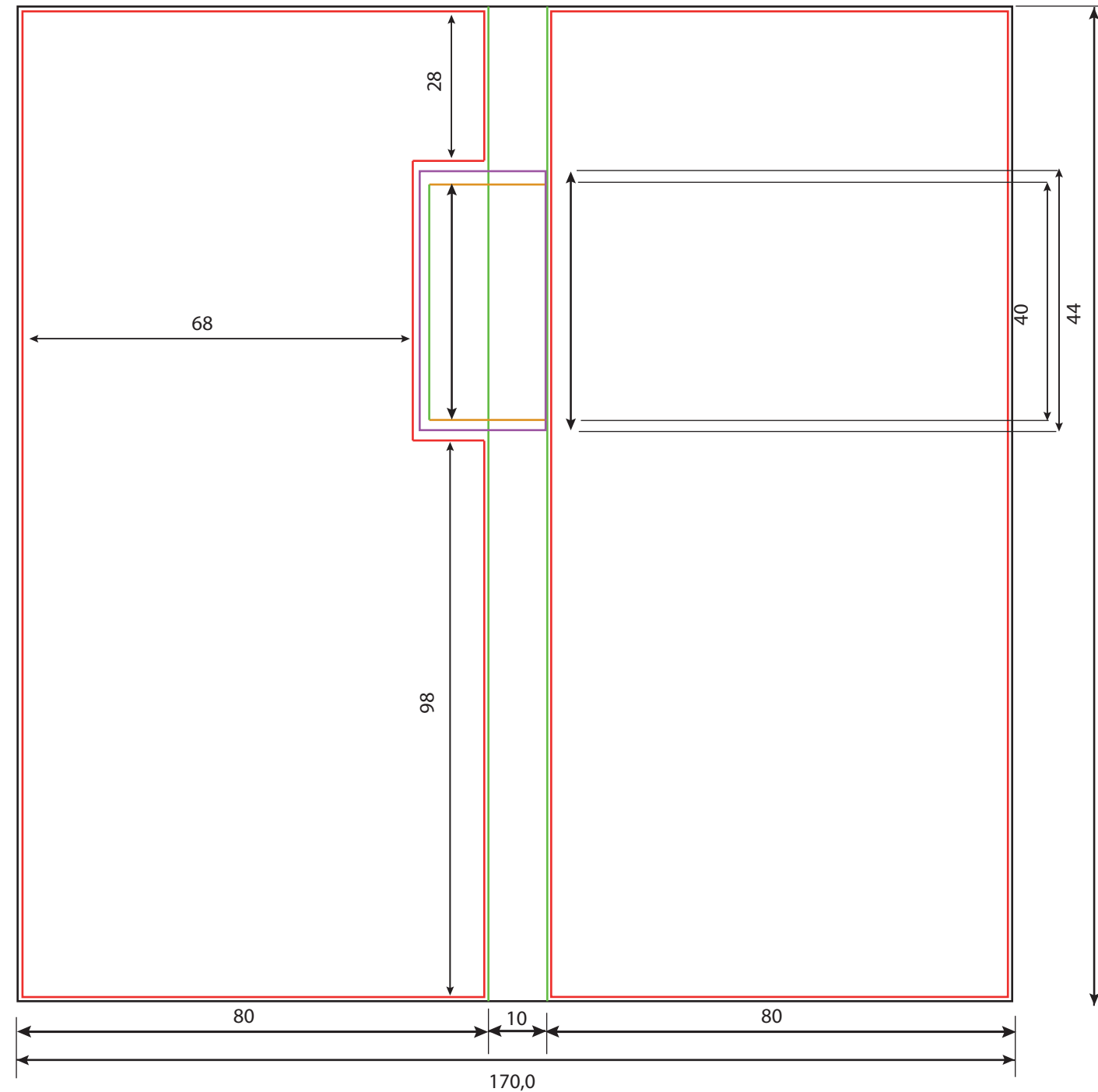


# Masstabelle - Geschenkkarte Aussenseite



Endformat:  
170,0mm x 170,0mm

## Faltlinien

Position:  $y = 0$ .  $x_1 = 80$  mm,  $x_2 = 90$  mm (gemessen vom linken, oberen Eckausrichtungspunkt.)

Die dritte Faltlinie befinden sich auf der Position  $x = 70$  mm sowie  $y = 30$  mm.

Es wird empfohlen NICHT Designelemente zwischen den Faltlinien zu platzieren, da diese im Druck beschädigt werden können.

## Stanzlinien

An diesen Positionen wird die Stanzung durchgeführt. Die obere Stanzlinie befindet sich auf der Position  $x = 70$  mm,  $y = 30$  mm. Der Abstand zwischen den beiden Schnitten beträgt 40 mm.

## Aussparung

Diese Fläche des linken Druckbildes wird auf Grund der Stanzungen freigehalten. Ihre Diese Aussparung ist beim Setzen der Daten nicht zu beachten.

## Bereich für Ihre Druckdaten

Innerhalb dieser Linien können Sie Ihre Druckdaten platzieren. Sie können auch Daten verwenden, welche bis an die Aussenkante gehen.

Alle Maße in mm.