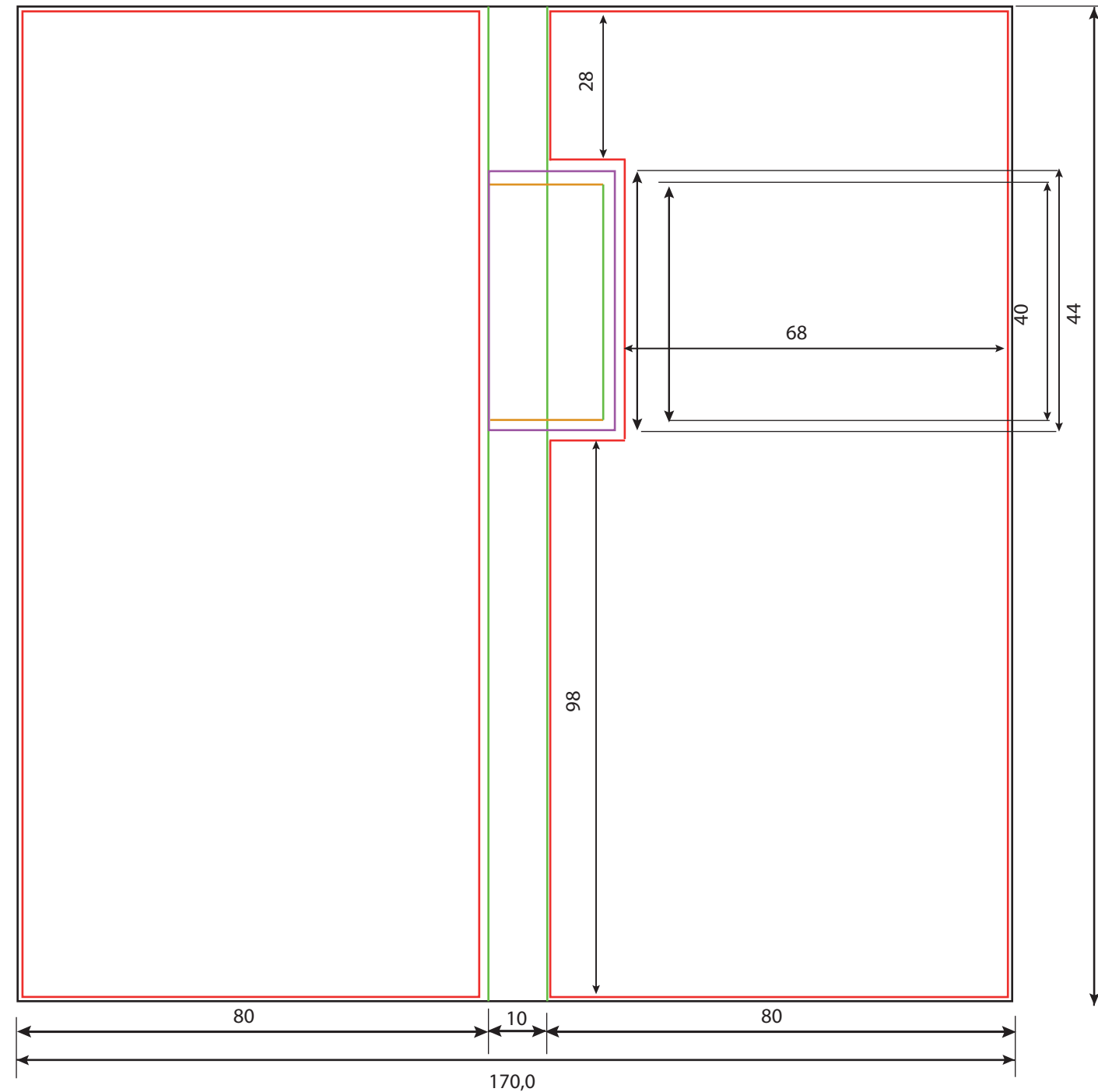


Masstabelle - Geschenkkarte Innenseite



Endformat:
170,0mm x 170,0mm

Faltlinien

Position: $y = 0$. $x_1 = 80$ mm, $x_2 = 90$ mm (gemessen vom linken, oberen Eckausrichtungspunkt.)

Die dritte Faltlinie befinden sich auf der Position $x = 90$ mm sowie $y = 30$ mm.

Es wird empfohlen NICHT Designelemente zwischen den Faltlinien zu platzieren, da diese im Druck beschädigt werden können.

Stanzlinien

An diesen Positionen wird die Stanzung durchgeführt.

Die obere Stanzlinie befindet sich auf der Position $x = 70$ mm, $y = 30$ mm. Der Abstand zwischen den beiden Schnitten beträgt 40 mm.

Aussparung

Diese Fläche des linken Druckbildes wird auf Grund der Stanzungen freigehalten. Ihre Diese Aussparung ist beim Setzen der Daten nicht zu beachten.

Bereich für Ihre Druckdaten

Innerhalb dieser Linien können Sie Ihre Druckdaten platzieren. Sie können auch Daten verwenden, welche bis an die Aussenkante gehen.

Alle Maße in mm.